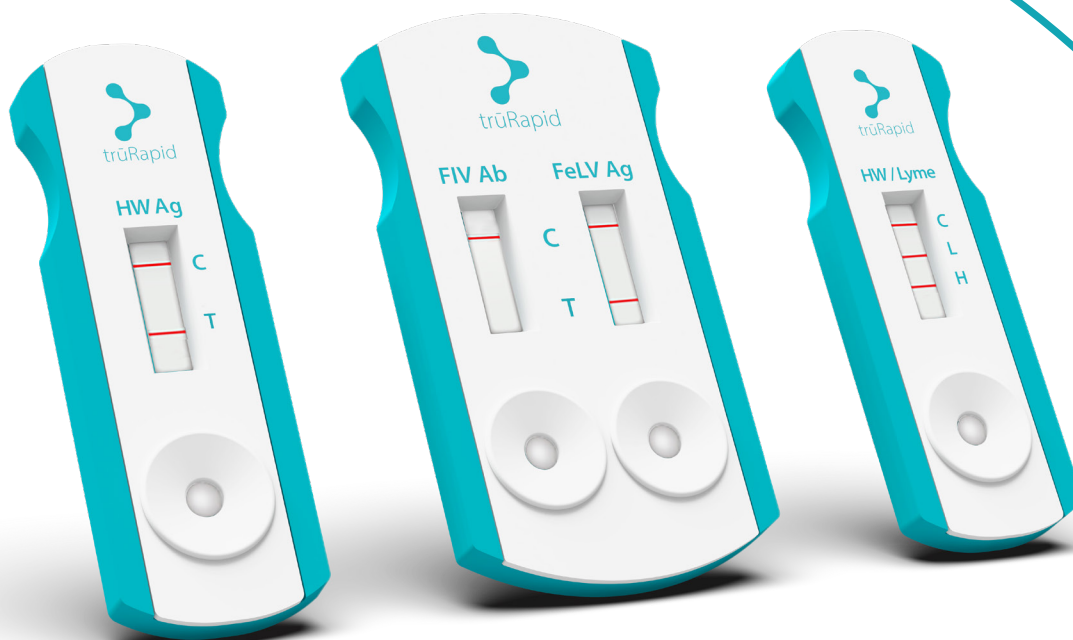


# trūRapid

TESTA LA DIFFERENZA  
BROCHURE PRODOTTO

TEST  
IMMUNOLOGICI



# Un'ampia serie di test per le principali malattie

trūRapid

Scopri la nuova frontiera dello screening in Medicina Veterinaria:

un'innovativa serie di test per diagnosi veloci e accurate.

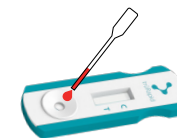
Specie	Campione	Test	Antigene/ Anticorpo	Malattia
		trūRapid FOUR	Ag Ab Ab Ab	Filariosi Borreliosi di Lyme Ehrlichiosi Anaplasmosi
		trūRapid FOUR Leish	Ag Ab Ab Ab	Filariosi Leishmaniosi Ehrlichiosi Anaplasmosi
		trūRapid Ehrlichia	Ab	Ehrlichiosi
		trūRapid Heartworm Dirofilaria	Ag	Filariosi
		trūRapid Leishmania	Ab	Leishmaniosi

Specie	Campione	Test	Antigene/ Anticorpo	Malattia
		trūRapid FIV/FeLV	Ab Ag	Immunodeficienza Felina Leucemia Felina

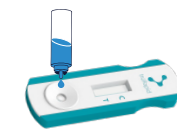
Specie	Campione	Test	Antigene/ Anticorpo	Malattia
		trūRapid Parvovirus Giardia Coronavirus*	Ag Ag Ag	Parvovirus Giardiasi CCV/Coronavirusi
		trūRapid Parvovirus Giardia	Ag Ag	CPV/Parvovirus Giardiasi
		trūRapid Parvovirus	Ag	CPV/Parvovirus
		trūRapid Giardia	Ag	Giardiasi

\*Il test Coronavirus è disponibile solo per cani

## SANGUE INTERO / SIERO / PLASMA



Utilizzando la pipetta fornita, dispensare verticalmente **1 goccia** di campione nel pozzetto senza toccare il test con la pipetta. Lasciar assorbire il campione.

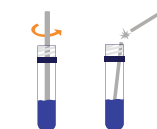


Aggiungere **2 gocce** di buffer verticalmente nel pozzetto. Interpretare i risultati dopo 10 minuti.

## FECI



Svitare il tappo del flaconcino dell'extraction buffer. Usando il tampone fornito, coprire il tampone con un sottile strato di materiale fecale. Cercare di saturare il tampone con liquido, se presente.



Immergere il tampone con il campione nell'extraction buffer e ruotare il tampone nel buffer. Rompere l'asta del tampone mantenendo la parte in cotone nel flacone.



Riavvitare il tappo sul flaconcino. Rimuoverne la punta. Depositare **3 gocce** nel pozzetto del test ed attendere 10 minuti.

## INTERPRETAZIONE DEI RISULTATI



Il test è **positivo** se sono presenti due linee (una linea di controllo C e una linea del test T).



Il test è **negativo** se è presente solo la linea di controllo C.



Il test **non è valido** se non appare nessuna linea di controllo C, anche se è presente una linea del test T.



SCOPRI I PLUS,  
SENTI LA DIFFERENZA



2 SPECIE



VELOCE DA  
ESEGUIRE



VOLUME  
CAMPIONE  
RIDOTTO



+15 °C  
+30 °C  
FACILE DA  
CONSERVARE

# trūRapid Reader

## Un aiuto efficace nel tuo lavoro quotidiano

trūRapid Reader è un lettore che si basa sulla scansione dei test rapidi immunocromatografici della serie trūRapid, consentendo **la digitalizzazione dei risultati**.

Offre la **completa tracciabilità dei risultati**, che possono essere esportati semplicemente tramite una chiavetta USB o stampati.

La sua **elevata sensibilità** consente di evitare falsi negativi e di ottenere risultati affidabili e riproducibili.

Inoltre, **la lettura viene eseguita in automatico**, supportando il Medico Veterinario nella sua routine quotidiana. Grazie alla sua **facilità d'utilizzo e alle dimensioni ridotte** si adatta perfettamente a qualsiasi ambiente di lavoro.

PER TUTTA  
LA SERIE  
trūRapid



NEW

Scopri i suoi straordinari plus...



### FACILITÀ D'UTILIZZO

Il suo touch screen e l'interfaccia intuitiva consentono un facile inserimento dei dati del paziente e un rapido avvio della lettura del test.



### EFFICIENZA & AFFIDABILITÀ

Il lettore tiene in incubazione e interpreta i risultati di tutti i differenti tipi di test inclusi nel portafoglio trūRapid e offre una lettura standardizzata, eliminando le differenze legate all'operatore.



### FLESSIBILITÀ & WIRELESS


Grazie al suo adattatore può leggere sia i test trūRapid singoli che multipli. Può essere utilizzato anche senza fili, grazie alla batteria integrata che garantisce 4 ore di autonomia.





### ACCURATEZZA & RISPARMIO ENERGETICO


Il risultato viene letto nel tempo stimato per ogni test e memorizzato nell'ampio database. Si spegne automaticamente quando non viene utilizzato.


## Informazioni sul prodotto:


 **Test analizzati:** tutti i test singoli e multipli della serie trūRapid

 **Specie:** cane, gatto

 **Tempo di esecuzione:** 10 minuti

 **Database:** 200 test

 **Connettività:** Wi-Fi, Ethernet e LAN

 **Spegnimento automatico se non attivo:** 30 minuti



Scopri l'efficienza e la comodità di  
**trūRapid Reader: ottieni risultati accurati in pochi minuti!**

## trūRapid FOUR

Il trūRapid FOUR è un test rapido per la rilevazione degli **antigeni della Dirofilaria immitis e degli anticorpi rivolti contro Borrelia burgdorferi, Anaplasma phagocytophilum e platys, Ehrlichia canis, chaffeensis ed ewingii** nel siero, nel plasma e/o nel sangue intero canino.

Si raccomanda vivamente di testare regolarmente i cani per queste malattie per fare una diagnosi preventiva, per determinare se c'è un'infezione attiva e per rafforzare l'importanza del controllo delle zecche.

La diagnosi precoce è il modo migliore per proteggere i tuoi pazienti e con trūRapid FOUR puoi testare contemporaneamente le malattie trasmesse da vettori più comuni.

trūRapid  
FOUR  
Un unico  
test per le  
4 principali  
malattie  
trasmesse  
da vettori



### Performance del test

Agente infettivo (si raccomanda screening annuale)	Sensibilità	Specificità	Riferimento	Quando testare
Dirofilaria	98%	100%	Necroscopia e DiroCHEK® Heartworm Antigen test	5-7 mesi dopo l'esposizione
Borrelia burgdorferi (Lyme)	98,9%	99,5 %	test commerciale ELISA*	3-6 settimane dopo l'esposizione
Ehrlichia	98,1%	99,6%	test commerciale ELISA**	1-3 settimane dopo l'esposizione
Anaplasma	97,4%	99,5 %	test commerciale ELISA*	3-6 settimane dopo l'esposizione In caso di sintomi con test negativo → PCR

### Carta d'identità

Nome:	trūRapid FOUR	Tempo di esecuzione:	10 minuti
Tipo di campione:	Sangue intero/Siero/Plasma	Specie:	Cane
Durata:	18 Mesi	Conservazione:	Temperatura ambiente



## trūRapid FOUR Leish

Il trūRapid FOUR Leish è un test rapido per la ricerca **degli antigeni della Dirofilaria e degli anticorpi rivolti contro Anaplasma phagocytophilum e platys, Leishmania infantum, Ehrlichia canis, chaffeensis ed ewingii** nel siero, nel plasma e/o nel sangue intero canino.

Si raccomanda vivamente di testare regolarmente i cani per queste malattie per fare una diagnosi preventiva, per determinare se c'è un'infezione attiva e per rafforzare l'importanza del controllo delle zecche.

La diagnosi precoce è il modo migliore per proteggere i tuoi pazienti e con trūRapid FOUR Leish puoi testare contemporaneamente le malattie trasmesse da vettori più comuni.

trūRapid  
FOUR  
Leish  
Un unico  
test per le  
4 principali  
malattie  
trasmesse  
da vettori



### Performance del test

Agente infettivo (si raccomanda screening annuale)	Sensibilità	Specificità	Riferimento	Quando testare
Dirofilaria	98%	100%	Necroscopia e DiroCHEK® Heartworm Antigen test	5-7 mesi dopo l'esposizione
Leishmania	100%	98,46 %	IFA	2-3 mesi dopo l'esposizione
Ehrlichia	98,1%	99,6%	test rapido commerciale**	1-3 settimane dopo l'esposizione
Anaplasma	97,4%	99,5 %	test commerciale ELISA*	3-6 settimane dopo l'esposizione In caso di sintomi con test negativo → PCR

### Carta d'identità

Nome:	trūRapid FOUR Leish	Tempo di esecuzione:	10 minuti
Tipo di campione:	Sangue intero/Siero/Plasma	Specie:	Cane
Durata:	18 Mesi	Conservazione:	Temperatura ambiente



## trūRapid Anaplasma

Il trūRapid Anaplasma è un test rapido per il rilevamento degli anticorpi rivolti contro l'**Anaplasma phagocytophilum** nel siero, nel plasma e/o nel sangue intero canino.

L'anaplasmosi è una malattia batterica che, in un cane, si presenta in due forme. *Anaplasma phagocytophilum* infetta i neutrofili (questa è la forma che si trova anche nelle persone). Il secondo tipo di organismo *Anaplasma*, *Anaplasma platys*, infetta le piastrine di un cane. L'anaplasmosi si verifica in tutto il mondo in un gran

numero di mammiferi inclusi cani, gatti e persone. Si pensa che i roditori siano il serbatoio dell'*Anaplasma phagocytophilum* mentre si teorizza che i cani siano il serbatoio dell'*Anaplasma platys*.

In entrambi i casi, mentre i mammiferi sono il serbatoio, le zecche sono il mezzo di trasmissione. I sintomi di solito iniziano entro una o due settimane dalla puntura e dalla trasmissione iniziale della zecca. Poiché i due principali organismi di anaplasmosi infettano diversi tipi di

cellule, i sintomi variano a seconda dell'organismo che ha infettato il cane. *Anaplasma phagocytophilum* è la forma più comune di anaplasmosi. I segni riportati includono zoppia e dolore articolare, letargia, inappetenza, febbre.

*Anaplasma platys* infetta le piastrine, quindi i segni di questa forma di anaplasmosi sono legati all'incapacità del corpo di fermare correttamente l'emorragia e includono lividi e petecchie, nonché sangue dal naso.

Disponibile solo nei test trūRapid FOUR & trūRapid FOUR LEISH

VALIDAZIONE



## Abstract: Diagnosi di Anaplasmosi nei cani

trūRapid Anaplasma è utilizzato per la rilevazione degli anticorpi di *Anaplasma* nel siero, plasma o sangue intero in anticoagulante di cane.

### Dettagli dello studio

Il test per gli anticorpi di *Anaplasma* sono stati testati nello studio di validazione 2017. Sono stati valutati in totale 260 campioni di siero di cane con il test per gli anticorpi

di *Anaplasma*. Come confronto, è stato utilizzato come test di riferimento il test SNAP4Dx. *A. platys* infetta le piastrine del cane e spesso si presenta come coinfezione con *Ehrlichia canis*.

Nei cani co-infettati con *E. canis* e *A. platys* sono state riscontrate anemia e trombocitopenia più gravi rispetto a cani con una singola infezione. L'anaplasmosi è considerata una patologia

zoonosica. Ciò significa che può potenzialmente infettare l'uomo.

Tuttavia, la trasmissione diretta da animale a uomo o da animale a animale è altamente improbabile e non è stata documentata.

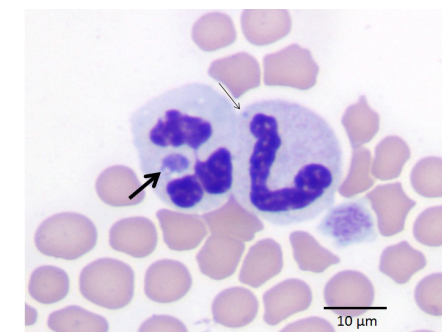


## Performance del test

Agente infettivo (si raccomanda screening annuale)	Sensibilità	Specificità	Riferimento	Quando testare
Anaplasma	97,4%	99,5 %	test commerciale ELISA*	3-6 settimane dopo l'esposizione In caso di sintomi con test negativo → PCR

## Carta d'identità

Nome:	trūRapid Anaplasma	Tempo di esecuzione:	10 minuti
Tipo di campione:	Sangue intero/Siero/Plasma	Specie:	Cane
Durata:	18 Mesi	Conservazione:	Temperatura ambiente



Per favore contatta il tuo Specialist di riferimento per l'intera validazione: scilvet.it

TEST	SNAP4Dx POS	SNAP4Dx NEG
trūRapid Anaplasma POS	73	1
trūRapid Anaplasma NEG	2	184
SENSIBILITÀ	97.33%	
SPECIFICITÀ	99.46%	



## trūRapid Ehrlichia

Il trūRapid Ehrlichia è un test rapido per il rilevamento degli **anticorpi rivolti contro l'Ehrlichia canis, chaffeensis ed ewingii** nel siero, nel plasma e/o nel sangue intero canino.

Ehrlichiosi è il nome generico usato per descrivere malattie causate dai batteri Ehrlichia canis, chaffeensis ed ewingii e trasmesse dalle zecche. L'infezione porta a malattia multisistemica nei cani

caratterizzata da malattia acuta con segni aspecifici, disturbi della coagulazione e lesioni oftalmologiche.

La malattia subclinica è comune con malattia clinica minima e trombocitopenia. Alcuni pazienti sviluppano una malattia cronica che spesso assomiglia a una malattia clinica simile alla fase acuta.

Gli anticorpi contro Ehrlichia canis iniziano a svilupparsi entro 6-28 giorni dall'infezione e devono essere interpretati insieme al quadro clinico. Il rilevamento degli anticorpi presenti viene eseguito rapidamente utilizzando il trūRapid Ehrlichia.

La diagnosi di ehrlichiosi canina nei cani si basa sui segni clinici, sull'area in cui vive il cane, sull'ematologia, sulla citologia, sulla sierologia e sull'isolamento.



## Performance del test

Agente infettivo (si raccomanda screening annuale)	Sensibilità	Specificità	Riferimento	Quando testare
Ehrlichia	98,1%	99,6 %	test commerciale ELISA*	1-3 settimane dopo l'esposizione

## Carta d'identità

Nome:	trūRapid Ehrlichia	Tempo di esecuzione:	10 minuti
Tipo di campione:	Sangue intero/Siero/Plasma	Specie:	Cane
Durata:	18 Mesi	Conservazione:	Temperatura ambiente



VALIDAZIONE



## Abstract: Diagnosi di Ehrlichiosi nei cani

La diagnosi di infezione da E. canis, E. chaffeensis ed E. ewingii è basata sulla rilevazione degli anticorpi specifici di E. canis, E. chaffeensis e E. ewingii nel siero, plasma, o sangue intero in anticoagulante tramite trūRapid Ehrlichia.

### Dettagli dello studio

trūRapid Ehrlichia è stato testato nello studio di validazione 2018. Sono stati valutati in totale 288 cani

tramite truRapid Ehrlichia. Come confronto, è stato utilizzato come test di riferimento il test VetScan Canine Ehrlichia antibody.

L'ospite principale di Ehrlichia canis è il cane e il vettore è la zecca Rhipicephalus sanguineus. Ehrlichia canis o una specie strettamente correlata è stata descritta nei gatti ma la rilevanza clinica non è chiara.

Infezioni concomitanti trasmesse da vettori sono frequenti nello stesso cane, anche perché alcune specie sono trasmesse dallo stesso artropode vettore.

Ehrlichia canis non è considerata un agente zoonosico.



Per favore contatta il tuo Specialist di riferimento per l'intera validazione: scilvet.it

TEST	ABAXIS POS	Abaxis NEG
trūRapid Ehrlichia POS	52	1
trūRapid Ehrlichia NEG	1	234
SENSIBILITÀ	98.1%	
SPECIFICITÀ	99.6%	

## trūRapid Heartworm (Dirofilaria)

Il trūRapid Heartworm (Dirofilaria) è un test rapido per la ricerca degli **antigeni della Dirofilaria immitis** nel siero, nel plasma e/o nel sangue intero canino.

6-7 mesi dopo l'infezione, le femmine adulte di vermi diventano evidenti e possono essere rilevate in modo specifico utilizzando il trūRapid

Dirofilaria. Il parassita risiede comunemente nel sistema arterioso polmonare oltre che nel cuore e un effetto importante sulla salute degli animali è la manifestazione di danni ai vasi polmonari e ai tessuti.

Il quadro clinico della malattia varia nei cani affetti. I casi lievi possono essere asintomatici ma i pazienti più

gravemente colpiti possono mostrare diversi stadi di malattie respiratorie e cardiovascolari. Il parassita è endemico in molte regioni tropicali e subtropicali.

Pertanto, è necessario un trattamento profilattico regolare per i cani nonché controlli dello stato infettivo mediante trūRapid Dirofilaria.



## Performance del test

Agente infettivo (si raccomanda screening annuale)	Sensibilità	Specificità	Riferimento	Quando testare
Dirofilaria	98%	100 %	Necropsia e DiroCHEK® Heartworm Antigen test	5-7 mesi dopo l'esposizione

## Carta d'identità

Nome:	trūRapid Heartworm (Dirofilaria)	Tempo di esecuzione:	10 minuti
Tipo di campione:	Sangue intero/Siero/Plasma	Specie:	Cane
Durata:	12 Mesi	Conservazione:	Temperatura ambiente



## Abstract: Diagnosi di Filariosi nei cani

La diagnosi della filariosi cardiopolmonare nei cani si basa sui segni clinici e sulla presenza dell'antigene della Filaria nel sangue. Si consiglia uno screening annuale per tutti i cani di età superiore ai sette mesi.

È necessario testare un animale anche per confermare un'infezione attiva da Filaria prima della somministrazione di qualsiasi terapia. La conferma d'infezione si ottiene quando si ha un ulteriore risultato positivo utilizzando un diverso tipo di test antigenico o tramite l'identificazione di microfilarie circolanti.

Anche ecografia, radiografia ed ecocardiografia risultano utili per confermare la diagnosi. In caso di risultato negativo con test rapido, il test non ha rilevato l'antigene della Filaria.

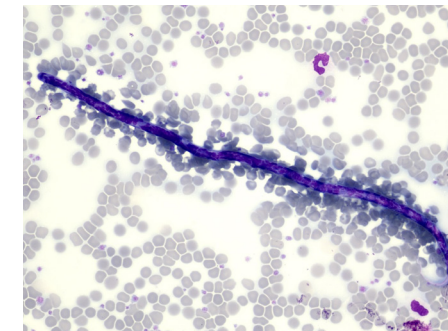
Un test negativo può anche indicare che l'animale non è infetto o è in una fase iniziale di infezione (meno di 5-6 mesi dall'infezione prima del test, durante i quali i parassiti non sono maturati alla forma di vermi adulti). In casi sospetti, il test può essere ripetuto dopo 5-6 mesi e ulteriori test diagnostici come il test per la ricerca delle microfilarie, l'ecografia, l'ecocardiografia o la radiografia possono essere eseguite dal Veterinario.

### Sensibilità e specificità

La sensibilità e la specificità del test si basano sui dati ricavati durante il processo di ottenimento della licenza USDA. Sono stati testati in totale 350 campioni di siero con il test trūRapid Heartworm

(Dirofilaria). Tutti i campioni positivi sono stati caratterizzati mediante necropsia. I campioni negativi sono stati caratterizzati mediante il test DiroCHEK® Heartworm Antigen. La sensibilità e la specificità sono state determinate utilizzando rispettivamente la necropsia e i risultati del test DiroCHEK® Heartworm Antigen con una tabella di analisi 2x2 (Tabella 1). Tutti i dati provengono da animali naturalmente infetti.

Tabella 1:  
2x2 Sensibilità e specificità del test trūRapid Heartworm (Dirofilaria)\*. Questo studio mostra che HESKA trūRapid Heartworm (Dirofilaria) possiede un'eccellente sensibilità e specificità (98%, 100%) per il rilevamento dell'antigene di Dirofilaria immitis quando confrontato con i risultati dell'autopsia e di un test antigenico ELISA point-of-care leader per la filariosi cardiopolmonare. Secondo le linee guida dell'American Heartworm Society (AHS), se il test è positivo, sono presenti antigeni della filariosi cardiopolmonare. Con l'eccellente sensibilità e specificità mostrate in questo studio di validazione, HESKA trūRapid Heartworm (Dirofilaria) fornisce affidabilità nello screening e nella diagnosi di infezione e malattia da filariosi cardiopolmonare.



Per favore  
contatta il tuo  
Specialist di  
riferimento per  
l'intera  
validazione:  
scilvet.it

TEST	NECROPSY POS	DiroCHEK NEG
trūRapid Heartworm (Dirofilaria) POS	147	0
trūRapid Heartworm (Dirofilaria) NEG	3	200
SENSIBILITÀ	98%	
SPECIFICITÀ	100%	

## trūRapid Leishmania

Il trūRapid Leishmania è un test rapido per il rilevamento degli anticorpi rivolti contro **Leishmania infantum** nel siero, nel plasma e/o nel sangue intero canino.

La leishmaniosi è una zoonosi che si diffonde nei tropici, subtropicali, nell'Europa meridionale e nel Mediterraneo ed è trasmessa dalle femmine dei flebotomi (Phlebotomidae).

La leishmaniosi ha anche un significato degno di nota nelle aree dell'estremo nord come un viaggio o una malattia importata.

A causa di un periodo di incubazione che varia da mesi ad anni, i cani di tutte le età possono essere infettati. La malattia può procedere sintomaticamente, subclinicamente o in modo latente; i sintomi clinici sono [ordinati per frequenza decrescente]:

linfadenopatia, reazioni cutanee, cachessia, ipertermia, congiuntivite, splenomegalia e artigli anormali. L'insufficienza renale può svilupparsi nelle fasi successive della malattia e spesso porta a complicazioni.

Poiché l'eradicazione dei parassiti non è possibile, è necessaria la diagnosi precoce della malattia e il trattamento permanente del paziente.



## Performance del test

Agente infettivo (si raccomanda screening annuale)	Sensibilità	Specificità	Riferimento	Quando testare
Leishmania	100%	98,46%	IFA	2-3 mesi dopo l'esposizione

## Carta d'identità

Nome:	trūRapid Leishmania	Tempo di esecuzione:	10 minuti
Tipo di campione:	Sangue intero/Siero/Plasma	Specie:	Cane
Durata:	18 Mesi	Conservazione:	Temperatura ambiente



VALIDAZIONE



## Abstract: Diagnosi della Leishmaniosi nei cani

I cani sono il principale serbatoio di *L. infantum*, ma anche gatti e altri carnivori selvatici possono diventare ospiti. Molte altre specie di mammiferi possono essere infettate, compreso l'uomo. La leishmaniosi cutanea e viscerale umana è un'importante zoonosi trasmessa da vettori nell'Europa meridionale.

I casi clinici di leishmaniosi umana sono riportati principalmente nei bambini e nei pazienti

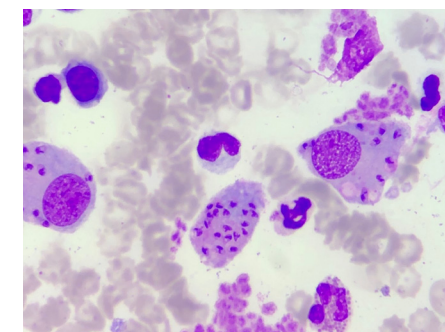
immunocompromessi. La diagnosi di infezione da *Leishmania* negli animali si basa sul rilevamento di anticorpi specifici per la *Leishmania* nel siero, plasma, o sangue intero in anticoagulante tramite trūRapid *Leishmania*.

### Dettagli dello studio

I test per gli anticorpi di *Leishmania* sono stati testati nello studio di validazione 2022. Sono stati valutati

in totale 195 campioni di siero di cane tramite il test anticorpale *Leishmania*.

Come confronto, il test URANO® Quattro e il test IFA sono stati usati come test di riferimento rispettivamente per la sensibilità e la specificità. Dovrebbero comunque essere sempre eseguiti l'emocromo, il profilo biochimico e l'analisi delle urine, compreso un rapporto proteine/creatinina urinarie.



Per favore contatta il tuo Specialist di riferimento per l'intera validazione: [scilvet.it](http://scilvet.it)

TEST	URANO POS	IFA NEG
trūRapid <i>Leishmania</i> POS	65	2
trūRapid <i>Leishmania</i> NEG	0	128
SENSIBILITÀ	100%	
SPECIFICITÀ	98.46%	



## trūRapid Lyme

Il trūRapid Lyme è un test rapido per il rilevamento degli **anticorpi contro Borrelia burgdorferi** nel siero, nel plasma e/o nel sangue intero canino.

La malattia di Lyme è una malattia trasmessa da vettori comune in tutto il mondo; è causata dal batterio *Borrelia burgdorferi*.

La malattia di Lyme viene trasmessa all'uomo attraverso il morso di zecche dalle zampe nere infette. I sintomi tipici includono febbre, mal di testa, affaticamento e una caratteristica eruzione cutanea chiamata eritema migrante. Se non trattata, l'infezione può diffondersi alle articolazioni, al cuore e al sistema nervoso.

La malattia di Lyme è sospettata in base ai sintomi, ai reperti fisici (ad es. rash) e alla possibilità di esposizione a zecche infette.

trūRapid Lyme identifica gli anticorpi C6 prodotti a seguito di un'infezione da *Borrelia burgdorferi*.

Disponibile solo nei test trūRapid FOUR

VALIDAZIONE



## Abstract: Diagnosi della malattia di Lyme nei cani

La malattia di Lyme è l'infezione trasmessa dalle zecche più comune nell'uomo in Nord America e in Europa.

La prevalenza più alta in Europa è risultata essere nell'Europa centrale. La distribuzione geografica è aumentata a causa della migrazione degli uccelli, dell'espansione suburbana e dei cambiamenti climatici. L'identificazione della malattia di Lyme nei cani può anche fornire informazioni sul rischio della malattia di Lyme nell'uomo.

Sebbene i cani stessi non possano trasmettere la malattia all'uomo se

non tramite le zecche, un animale che contrae la malattia di Lyme suggerisce un rischio elevato di infezione da Lyme.

I segni clinici della malattia di Lyme nei cani includono ipertermia, letargia, perdita di appetito e disturbi articolari. Tuttavia, la maggior parte dei cani infetti resta clinicamente sana anche dopo l'infezione.

Altri sintomi che possono verificarsi includono vomito e diarrea.

La diagnosi della malattia di Lyme nei cani si basa sui segni clinici,

sull'area in cui il cane vive e su un alto titolo di anticorpi specifici contro *Borrelia burgdorferi*.

trūRapid Lyme fornisce risultati rapidi in house destinati all'uso nella diagnostica ambulatoriale. È stato condotto uno studio utilizzando trūRapid Lyme il 4 gennaio 2017.

I campioni negativi sono stati ottenuti da cani senza patologie specifiche (SPF) provenienti da Liberty Research, Waverly, NY.



## Performance del test

Agente infettivo (si raccomanda screening annuale)	Sensibilità	Specificità	Riferimento	Quando testare
<i>Borrelia burgdorferi</i> (Lyme)	98,9%	99,5%	test commerciale ELISA*	3-6 settimane dopo l'esposizione

## Carta d'identità

Nome:	trūRapid Lyme	Tempo di esecuzione:	10 minuti
Tipo di campione:	Sangue intero/Siero/Plasma	Specie:	Cane
Durata:	18 Mesi	Conservazione:	Temperatura ambiente



Tutti i campioni sono stati testati contemporaneamente su dispositivi SNAP4Dx (IDEXX Laboratories, Westbrook, Maine). I risultati si trovano nella Tabella 1. La sensibilità e la specificità sono state determinate utilizzando i risultati IDEXX con una tabella di analisi 2x2

Per favore contatta il tuo Specialist di riferimento per l'intera validazione: scilvet.it

TEST	IDEXX Pos	IDEXX Neg
trūRapid Lyme POS	92	1
trūRapid Lyme NEG	1	201
SENSITIVITY	98.9%	
SPECIFICITY	99.5%	

## trūRapid FIV/FeLV

Il trūRapid FIV/FeLV è un test rapido per il rilevamento degli **anticorpi rivolti contro FIV e degli antigeni FeLV** nel siero, plasma e/o sangue intero felino.

I retrovirus sono un importante agente infettivo nei gatti di tutto il mondo. La malattia FeLV si manifesta principalmente attraverso una profonda anemia, tumori maligni e immunosoppressione.

I gatti infetti da FeLV hanno livelli variabili di antigene contro la proteina P27 nel sangue, il che rende il test sierologico per l'antigene un eccellente strumento diagnostico.

L'infezione da virus dell'immuno-deficienza felina (FIV) porta all'interruzione dello stato immunitario dell'animale e lo rende incline a co-infezioni con altre malattie (es. FeLV).

Possono verificarsi linfadenomegalia, stomatite, congiuntivite e malattie delle prime vie respiratorie.

Un gatto con infezione da FIV potrebbe non mostrare alcun sintomo per anni, ma i gatti infetti da FIV producono alti livelli di anticorpi nel corso della loro vita, rendendo vantaggioso diagnosticare la malattia con test sierologici.



## Performance del test

Agente infettivo (si raccomanda screening annuale)	Sensibilità	Specificità	Riferimento	Quando testare
FIV	99%	98,50%	IFA	minimo 60 giorni dopo l'esposizione
FeLV	99%	100%	test commerciale ELISA*	minimo 28 giorni dopo l'esposizione

## Carta d'identità

Nome:	trūRapid FIV/FeLV	Tempo di esecuzione:	10 minuti
Tipo di campione:	Sangue intero/Siero/Plasma	Specie:	Gatto
Durata:	12 Mesi	Conservazione:	Temperatura ambiente



## Abstract: Diagnosi di FIV e FeLV nei gatti

I tassi di prevalenza dell'infezione da FeLV negli Stati Uniti sono del 2,3%.

I tassi di infezione da FeLV sono diminuiti in modo significativo dallo sviluppo di un vaccino efficace e di procedure di test accurate. Alcuni gatti infetti da FeLV possono eliminare completamente l'infezione (infezioni abortive) o eliminare parzialmente l'infezione (infezioni regressive), situazione più comune nei gatti più anziani.

Tuttavia, alcuni gatti, in particolare i gattini e i gatti più giovani, diventano persistentemente vire-

mici (infezione progressiva); elimineranno quindi il virus e saranno infetti per il resto della loro vita e svilupperanno malattie associate alla FeLV.

L'incidenza nazionale dell'infezione da FIV diagnosticata negli Stati Uniti è del 4,56%. Per i gatti che sono già malati o a rischio di infezione, il tasso di prevalenza può raggiungere il 15%.

Poiché la FIV viene trasmessa principalmente attraverso i morsi fra gatti, i gatti aggressivi sono ad un livello di rischio più alto nel

contrarre l'infezione. I gatti che vivono in casa e da soli corrono pochi rischi di essere infettati. I gatti che vivono all'aperto e che si azzuffano spesso corrono un rischio molto più elevato.

Raramente, l'infezione può essere trasmessa da una mamma gatta ai suoi gattini. Il test trūRapid FIV rileva gli anticorpi contro la glicoproteina FIV gp40 e fornisce risultati rapidi in house destinati all'uso nella diagnostica ambulatoriale.

Tabella 1:  
2x2 Sensibilità e specificità paragonate con test ELISA commerciali\*.

TEST	COMMERCIAL ELISA TEST POS	COMMERCIAL ELISA TEST NEG
trūRapid FeLV POS	99	0
trūRapid FeLV NEG	1	135
SENSIBILITÀ	99.0%	
SPECIFICITÀ	100%	

\* USDA Licensing Sensitivity and Specificity Report  
Secondo l'analisi, la sensibilità del trūRapid FeLV è del 99.0% e la specificità è del 100%.

Per favore  
contatta il tuo  
Specialist di  
riferimento per  
l'intera  
validazione:  
scilvet.it

Tabella 2:  
2x2 Sensibilità e specificità sulla base di animali naturalmente infetti\*.

TEST	IFA POS	IFA NEG
trūRapid FIV POS	204	4
trūRapid FIV NEG	2	268
SENSIBILITÀ	99.0%	
SPECIFICITÀ	98.5%	

\* USDA Licensing Sensitivity and Specificity Report  
Secondo l'analisi, la sensibilità del trūRapid FIV è del 99% e la specificità è del 98.5%.

## trūRapid Giardia

Il trūRapid Giardia è un test rapido per il rilevamento dell'**antigene di Giardia duodenalis (noto anche come G. intestinalis o G. lamblia)** nelle feci canine e feline.

Giardia duodenalis è un parassita protozoico zoonotico globale, diffuso che forma trofozoiti nell'intestino dove possono portare all'apoptosi e alla diarrea degli enterociti.

I trofozoiti e le cisti infettive vengono eliminati a intermittenza con le feci. Clinicamente, l'infezione da Giardia può portare a diarrea acuta o cronica in cani e gatti, che può essere autolimitante.

Si verificano frequentemente casi asintomatici e malattie periodiche intermittenti. Quest'ultimo è da attribuire alla persistenza di cisti

per un mese nell'ambiente in quanto molto resistenti. Il parassita può essere trasmesso ingerendo queste cisti da terreno, cibo o acqua potabile contaminati; questi fatti favoriscono la reinfezione dei pazienti, che è particolarmente problematica nelle famiglie con più animali.



## Performance del test

Agente infettivo (si raccomanda screening annuale)	Sensibilità	Specificità	Riferimento	Quando testare
Giardia	94,9%	97,8%	DFA	5-8 giorni dopo l'esposizione

## Carta d'identità

Nome:	trūRapid Giardia	Tempo di esecuzione:	10 minuti
Tipo di campione:	Feci	Specie:	Cane e Gatto
Durata:	18 Mesi	Conservazione:	Temperatura ambiente



## Abstract: Diagnosi di Giardiasi nei cani

I tassi di prevalenza dell'infezione da Giardia negli Stati Uniti variano dal 5% al 15% in cani o gatti sani o sintomatici, a seconda della popolazione studiata, dell'area esaminata e del metodo diagnostico utilizzato.

### Sintomi e rischi

I sintomi clinici della giardiasi nei cani e nei gatti variano da nessun sintomo a lievi disturbi addominali a gravi problematiche gastrointestinali. La diarrea è il segno clinico più comune; è di solito autolimitante negli animali immunocompetenti. Una grave diarrea può causare disidratazione, letargia e anoressia. Tuttavia, la maggior parte dei cani e gatti infetti non sviluppa ipertermia, mantiene un sensorio vigile e un appetito normale.

Il Companion Animal Parasite Council raccomanda di testare cani e gatti con diarrea intermittente o persistente con la combinazione di striscio fecale diretto, flottazione fecale con centrifugazione e test antigenici ELISA per Giardia. Inoltre, a causa dell'eliminazione intermittente delle cisti di Giardia, si raccomanda anche di eseguire test ripetuti nell'arco di diversi giorni per aiutare a identificare l'infezione.

La diagnosi delle infezioni da Giardia mediante flottazione fecale o striscio fecale potrebbe risultare difficile, poiché le cisti sono piccole e simili ad altri microrganismi come i lieviti. Il test di immunofluorescenza diretta (DFA) ha dimostrato essere più

sensibile e specifico del metodo di flottazione convenzionale, pertanto il DFA è ampiamente utilizzato come metodo gold standard.

Un totale di 292 campioni fecali raccolti da negozi di animali, rifugi o cliniche nella città di New York e nell'area di Baltimora sono stati testati con il kit test trūRapid Giardia. I risultati sono stati confrontati con la relativa DFA, metodo gold standard. Il kit Merifluor® Cryptosporidium/Giardia DFA è stato acquistato da Meridian Biosciences, Cincinnati, USA. La sensibilità stimata del kit DFA è del 100% e la specificità stimata è del 100%.

Tabella 1:  
2x2 Sensibilità e specificità paragonate a DFA\*.

Per favore  
contatta il tuo  
Specialist di  
riferimento per  
l'intera  
validazione:  
scilvet.it

TEST	DFA POS	DFA NEG
trūRapid Giardia POS	150	3
trūRapid Giardia NEG	8	131
SENSIBILITÀ	94.9%	
SPECIFICITÀ	97.8%	

\* Internal study no 8734004

## trūRapid Parvovirus

Il trūRapid Parvovirus è un test rapido per la rilevazione di specifici **antigeni del Parvovirus (CPV, FPV)** nelle feci di cani e gatti.

Il Parvo è una causa altamente contagiosa e relativamente comune di gastroenterite acuta negli animali giovani. I segni clinici iniziali possono essere non specifici con progressione al vomito e alla diarrea emorragica dell'intestino tenue.

Tutti gli animali con segni clinici rilevanti devono essere immediatamente testati, in modo da poter avviare procedure di isolamento appropriate.

Un risultato negativo con il test dell'antigene trūRapid Parvovirus non esclude completamente un'infezione da parvovirus: l'eliminazione fecale dell'antigene del parvovirus a livelli rilevabili

avviene in genere tra 3-12 giorni dopo l'esposizione e di solito è correlata all'insorgenza dei segni clinici.

Nei cuccioli con livelli moderati di anticorpi materni, la diffusione virale può essere ritardata di 1-2 giorni rispetto all'insorgenza dei segni clinici. La diffusione del virus inizia a diminuire entro il giorno 8-10 (post-infezione).



### Performance del test

Agente infettivo (si raccomanda screening annuale)	Sensibilità	Specificità	Riferimento	Quando testare
Parvovirus	100%	100%	test commerciale CPV Ag*	4-8 giorni dopo l'esposizione

### Carta d'identità

Nome:	trūRapid Parvovirus	Tempo di esecuzione:	10 minuti
Tipo di campione:	Feci	Specie:	Cane e Gatto
Durata:	18 Mesi	Conservazione:	Temperatura ambiente



## trūRapid Parvovirus Giardia

Il trūRapid Parvovirus Giardia è un test rapido che rileva gli **antigeni del parvovirus canino e felino (CPV e FPV) e Giardia duodenalis** in campioni fecali di cani e gatti.

Il Parvo è una causa altamente contagiosa e relativamente comune di gastroenterite acuta negli animali

giovani. I segni clinici iniziali possono essere non specifici con progressione al vomito e alla diarrea emorragica dell'intestino tenue. Giardia è un'infezione intestinale nell'uomo e negli animali, causata da un microscopico protozoo parassita Giardia spp. L'infezione da Giardia può essere acuta o cronica.

Dovrebbe essere presa in considerazione l'eliminazione intermittente degli agenti causali. Lo screening parallelo delle due malattie è utile per differenziarle poiché i sintomi clinici sono simili e facilita il rapido flusso di lavoro nella clinica.



### Performance del test

Agente infettivo (si raccomanda screening annuale)	Sensibilità	Specificità	Riferimento	Quando testare
Parvovirus	100%	100%	test commerciale CPV Ag*	4-8 giorni dopo l'esposizione
Giardia	94,9%	97,8%	DFA	5-8 giorni dopo l'esposizione

### Carta d'identità

Nome:	trūRapid Parvovirus Giardia	Tempo di esecuzione:	10 minuti
Tipo di campione:	Feci	Specie:	Cane e Gatto
Durata:	18 Mesi	Conservazione:	Temperatura ambiente



## trūRapid Parvovirus Giardia Coronavirus

Il trūRapid Parvovirus Giardia Coronavirus è un test rapido che rileva gli **antigeni del parvovirus canino e felino (CPV e FPV), del Coronavirus canino e felino (CCV e FCoV) e della Giardia duodenalis** in campioni fecali canini.

Il Parvovirus è una causa altamente contagiosa e relativamente comune di gastroenterite acuta negli animali

giovani. I segni clinici iniziali possono essere non specifici con progressione al vomito e alla diarrea emorragica dell'intestino tenue. L'infezione da Coronavirus è un'importante causa di gastroenterite nei cani di qualsiasi età.

La giardiasi è un'infezione intestinale nell'uomo, causata da un microscopico protozoo parassita,

Giardia spp. L'infezione da Giardia può essere acuta o cronica. Dovrebbe essere presa in considerazione l'eliminazione intermittente degli agenti causali.

Lo screening parallelo delle tre malattie è utile per differenziarle in quanto i sintomi clinici sono simili; inoltre, una diagnosi combinata assicura diagnosi veloci.



### Performance del test

Agente infettivo (si raccomanda screening annuale)	Sensibilità	Specificità	Riferimento	Quando testare
Parvovirus	100%	100%	test commerciale CPV Ag*	4-8 giorni dopo l'esposizione
Giardia	94,9%	97,8%	DFA	5-8 giorni dopo l'esposizione

### Carta d'identità

Nome:	trūRapid Parvovirus Giardia Coronavirus	Tempo di esecuzione:	10 minuti
Tipo di campione:	Feci	Specie:	Cane e gatto
Durata:	18 Mesi	Conservazione:	Temperatura ambiente



Specie	Campione	Test	Antigene/ Anticorpo	Malattia	codice scil	Test/box	
Cane	Feci	trūRapid FOUR	Ag Ab Ab Ab	- IgG IgG IgG	Filariosi Lyme borreliosis Ehrlichiosi Anaplasmosi	109442	10
		trūRapid FOUR Leish	Ag Ab Ab Ab	- IgG IgG IgG	Filariosi Leishmaniosi Ehrlichiosi Anaplasmosi	109443	10
		trūRapid Ehrlichia	Ab	IgG	Ehrlichiosi	109448	10
		trūRapid Heartworm Dirofilaria	Ag	-	Filariosi	109447	10
		trūRapid Leishmania	Ab	IgG	Leishmaniosi	109444	10
Cane	Feci	trūRapid FIV/FeLV	Ab Ag	IgG -	Immunodeficienza Felina Leucemia Felina	109454	10
Cane e Gatto	Feci	trūRapid Parvovirus Giardia Coronavirus*	Ag Ag Ag	-	Parvovirosi Giardiasi Coronavirosi	109460	5
		trūRapid Parvovirus Giardia	Ag Ag	-	Parvovirosi Giardiasi	109463	5
		trūRapid Parvovirus	Ag	-	Parvovirosi	109461	5
		trūRapid Giardia	Ag	-	Giardiasi	109462	5

\*Il test Coronavirus è disponibile solo per i cani







---

**scil.**  
Partner per  
l'**eccellenza**

Medicina Veterinaria  
Soluzioni Diagnostiche  
Formazione Continua  
Carriera